

Landschaftsplan Amt Bokhorst / Kreis Plön

Thematische Karte: Ökologische Raumeinheiten

Legende:



Amt- und Gemeindegrenze

1.



Dosenmoor und angrenzende Gebiete mit Feucht- und Naßwiesen

Wertstufe

I

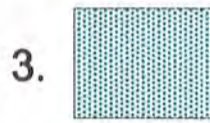
2.



Größere Siedlungsbereiche

IV - V

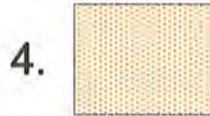
3.



Gutshoflandschaft "Schönhagen"

III - IV

4.



Gutshoflandschaft "Altenrade, Neuenrade, Altbokhorst"

IV - V

Waldkomplexe eingebunden in bäuerl. Agrarlandschaft



durch Knicks stark gegliederte, landwirtschaftlich geprägte Kulturlandschaft in enger Verzahnung mit Waldbiotopen

II



durch Knicks mittelstark gegliederte, landwirtschaftlich geprägte Kulturlandschaft in sehr enger Verzahnung mit Waldbiotopen

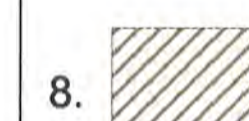
II

Bäuerliche Agrarlandschaft



landwirtschaftlich geprägte Kulturlandschaft mit relativ engem Knicknetz und in Verzahnung mit einer Vielzahl an Siedlungssplitter

III



landwirtschaftlich geprägte Kulturlandschaft in Verzahnung mit Siedlungssplittern; Knicknetz überwiegend mittlerer Ausprägung; angrenzende z.T. mit mittelgroßen Waldbereichen

III



landwirtschaftlich geprägte Kulturlandschaft; Knicknetz überwiegend mittlerer Ausprägung

III - IV

Wertstufen: V = sehr wertvoll
IV = wertvoll
III = mittelwertig
II = mäßig wertvoll
I = wenig wertvoll



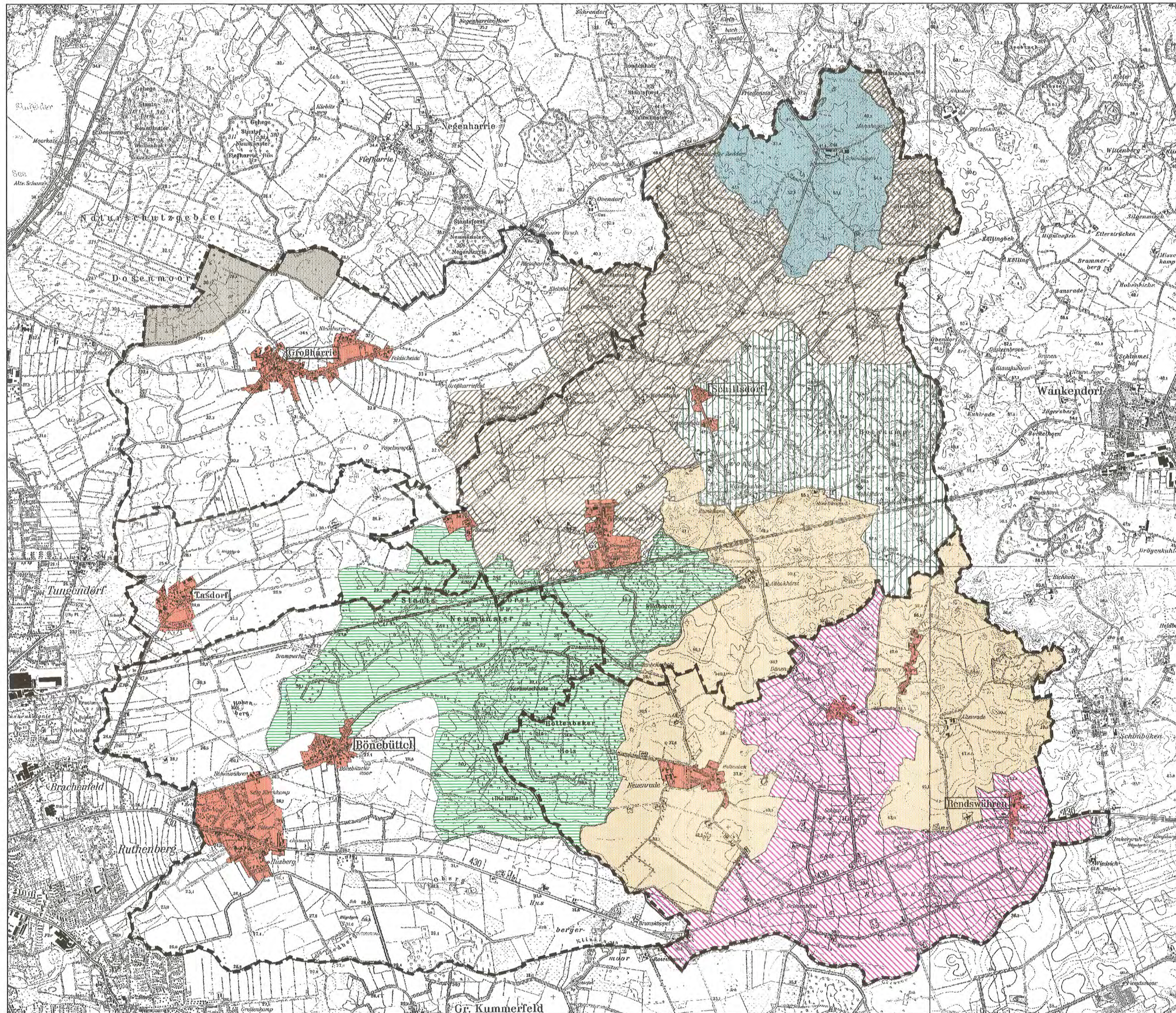
Maßstab 1:25000

Landschaftsplan Amt Bokhorst, Kreis Plön

Plan: Thematische Karte, Ökologische Raumeinheiten
Auftraggeber: Amt Bokhorst

Auftragnehmer: Landwirtschafts-Consulting GmbH
Bearbeitung: Dipl.-Biol. H. Sönnichsen, Dipl.-Ing. Landespf. S. Leibnitz
Kartographie: Landwirtschafts-Consulting GmbH, Bereich GIS
Bearbeitung: F. Kraus, A. Will
Datum: 02/2000
Letzte Änderung: 01/2003

Landwirtschafts-Consulting GmbH
Holstenstr. 106-108
D-24403 Giel
Tel. 0431 9797-261
Fax 0431 9797-116
Info@lc-kiel.de
www.lc-kiel.de



Grundlage: Topographische Landeskarten M 1:25.000
Mit freundlicher Genehmigung des Landesvermessungsamtes Schleswig-Holstein (Az.: 3-562.6 S 43/00)